

ตัวอย่างข้อสอบเรื่องการกู้ชีพขั้นสูง

Advance Cardiac Life Support

โครงการ CPR100%

หน่วยโรคหัวใจ โรงพยาบาลนครพนม

1. ลำดับขั้นตอนการช่วยผู้ป่วยหมดสติ-หัวใจหยุดเต้น
ภายในรพ.(IHCA) ตามห่วงโซ่การรอดชีวิต (chain of
survival) ข้อใดถูกต้อง

- A. โทรขอความช่วยเหลือ-> CPRคุณภาพ-> ใช้เครื่องAED->นำส่ง
EMS
- B. กดหน้าอก->ใช้เครื่องAED->ใส่ETT->โทรขอความช่วยเหลือ
- C. โทรขอความช่วยเหลือ->ใส่ETT->กดหน้าอก->defibrillation
- D. รับรู้และป้องกัน->โทรขอความช่วยเหลือ->CPRคุณภาพ->ใช้
เครื่องกระตุ้นไฟฟ้า

2. ผู้ป่วยชายอายุ 36 ปี หมดสติ ไม่รู้สึกตัว ไม่หายใจ ได้ใส่ท่อหายใจ (endotracheal tube) แล้ว วิธีที่น่าเชื่อถือมากที่สุดในการเฝ้าตรวจติดตามคุณภาพการทำ CPR คืออะไร

A. ตรวจ 12-lead ECG

B. ตรวจคลำ carotid pulse อย่างต่อเนื่อง

C. ตรวจวัด BP อย่างต่อเนื่อง

D. ตรวจวัดค่า PETCO₂

3. ระยะเวลาที่นานที่สุดที่ยอมรับใน การขัดจังหวะการกดหน้าอก (interruption in chest compression) คือ

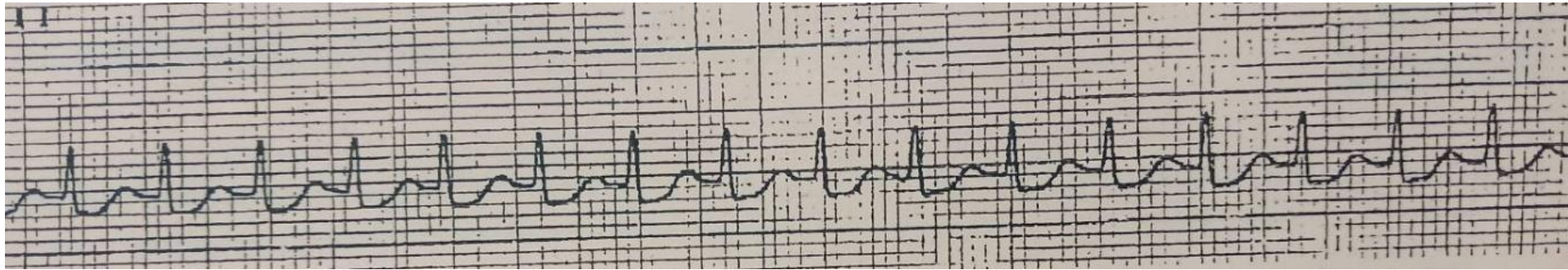
A. 5 วินาที

B. 10 วินาที

C. 15 วินาที

D. 20 วินาที

4. จงให้การวินิจฉัยลักษณะคลื่นไฟฟ้าหัวใจ (ECG) นี้ เป็นชนิดใด



- A. Narrow complex regular tachycardia e.g. SVT
- B. Normal sinus rhythm
- C. Wide complex regular tachycardia e.g. VT
- D. Narrow complex irregular tachycardia e.g. AF

5. ผู้ป่วยอายุ 60 ปี มาพบแพทย์ด้วยอาการเจ็บแน่นหน้าอก เมื่อประมาณ 2 ชม.ที่ผ่านมา ผลการตรวจ EKG พบ ST elevation ข้อใดต่อไปนี ไม่ถูกต้อง ในการดูแลผู้ป่วยรายนี้

- A. ให้การรักษาเบื้องต้นด้วย antiplatelet (aspirin และ clopidogrel)
- B. เจาะ Troponin เพื่อยืนยันวินิจฉัยและรอผลก่อนพิจารณาการรักษาขั้นต่อไป
- C. ให้ fibrinolytic ถ้าไม่มีข้อห้าม แล้ว refer for rescue PCI ทันที ถ้ามีภาวะแทรกซ้อน
- D. activate fast track ตามทีม refer ไปยัง PCI center กรณีนำส่งได้เร็ว(เวลาใน ER ไม่เกิน 30 นาที)

6. วัตถุประสงค์หลักของการจัดตั้ง Medical Emergency Team (MET) หรือ Rapid Response Team (RRT) คือข้อใด

- A. ทำให้การดูแลรักษาผู้ป่วยที่รับเข้ารักษาในหอผู้ป่วยวิกฤตดีขึ้น
- B. เพื่อให้การรับผู้ป่วยจากห้องฉุกเฉินเข้ารักษาตัวในโรงพยาบาลเป็นไปด้วยความรวดเร็ว
- C. เพื่อช่วยค้นหาโรค และให้การรักษาผู้ป่วยที่เริ่มมีอาการทรุดลง เพื่อให้ผลของการรักษาดีขึ้น
- D. ให้คำแนะนำแก่บุคลากรทางการแพทย์ฉุกเฉินที่ออกไปปฏิบัติงานผ่านทางโทรศัพท์

7. ผู้ป่วยหญิงอายุ 58 ปี มาพบแพทย์ด้วยอาการอึดอัด แน่นหน้าอก หายใจลำบาก ตรวจวัด BP 70/40 mmHg ECG จากจอมอนิเตอร์เป็นดังภาพ ท่านจะให้การรักษาต่อไปอย่างไร



- A. ฉีด atropine 1 mg. IV ทันที
- B. ใส่ท่อหายใจ (endotracheal tube)
- C. ให้สารน้ำอย่างรวดเร็ว อย่างน้อย 500 ml
- D. ฉีด adrenaline 1 mg. IV ทันที

8. ข้อใดเป็นข้อห้ามในการให้ nitroglycerine ในการรักษาผู้ป่วย acute coronary syndrome

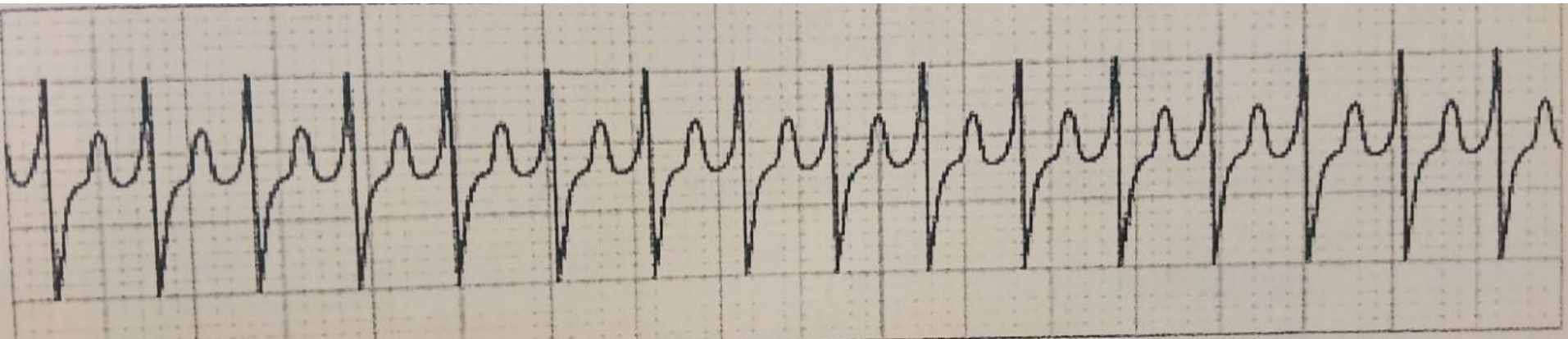
A. หัวใจเต้นเร็วกว่า 80 ครั้ง/นาที

B. มี RV infarction และ dysfunction

C. มีประวัติการใช้ phosphodiesterase inhibitor ครั้งสุดท้ายนานกว่า 72 ชั่วโมง

D. ความดันโลหิตค่าบน systolic blood pressure มากกว่า 100 mmHg

9. ผู้ป่วยหญิงอายุ 28 ปี มาพบแพทย์ด้วยอาการเหนื่อยหอบ หายใจ
ตื้นๆ ตรวจวัด BP 80/50 mmHg RR 32/min ตรวจ lead II ECG มี
ลักษณะเป็นดังภาพ



ผู้ป่วยควรได้รับการรักษาโดยวิธีใดที่เหมาะสมที่สุด

- A. Vagal maneuver
- B. Defibrillation
- C. Synchronized cardioversion 50 joules
- D. Amiodarone 300 mg IV push

10. ขณะที่ทำการช่วยชีวิตผู้ป่วยหมดสติ ECG เป็น asystole ผู้ร่วมทีมท่านหนึ่งได้ทำการกดหน้าอก ขณะที่ผู้ร่วมทีมท่านหนึ่งสามารถใส่ท่อช่วยหายใจให้ผู้ป่วยได้สำเร็จ และช่วงที่ทำการช่วยหายใจท่านสังเกตเห็น waveform จากเครื่อง capnography แสดงค่า PETCO₂ 7 mmHg ท่านจะแปลความหมายว่าอย่างไร

- A. ทำการช่วยหายใจในอัตราที่เร็วมากเกินไป
- B. การกดหน้าอกอาจจะไม่ได้ประสิทธิภาพเพียงพอ
- C. ท่อช่วยหายใจอยู่ในหลอดอาหาร
- D. ท่อช่วยหายใจอยู่ในหลอดลม แต่ไม่ลึกพอ